



# Mijlpalen Nieuwe Sluis Terneuzen

© Foto Nieuwe Sluis Terneuzen

De bouw van de Nieuwe Sluis Terneuzen is een indrukwekkend Vlaams-Nederlands staaltje techniek. Van het plaatsen van gigantische sluisdeuren tot het baggeren van enorme hoeveelheden grond: hier volgt een rondje langs de mijlpalen van dit unieke project.



## Gunning

De bouw van de Nieuwe Sluis Terneuzen is gegund aan bouwcombinatie Sassevaart. Een belangrijke stap in dit megaproject dat cruciaal is voor de scheepvaart tussen Nederland en België. Samen met onze partners gaan we aan de slag.



# SASSEVAART

VOORTVAREND EN DOORDACHT



STADSBADER  
CONTRACTORS



## Startmoment

De eerste schop gaat in de grond. Vanaf hier werken we stap voor stap aan de realisatie van de sluis van 427 m lang, 55 m breed en 16,44 m diep, die één van de grootste in Europa zal worden.



© Foto Nieuwe Sluis Terneuzen



## Start diepwanden

De bouw van de diepwanden begint. Deze wanden vormen de fundering van de sluis. Ze zorgen voor stabiliteit en veiligheid bij het graven van de bouwkuipen.



## Kapitein Rooiboskanaal

De officiële opening van het Kapitein Rooiboskanaal. Deze omleiding is nodig om het werk aan de Nieuwe Sluis voort te zetten zonder het scheepvaartverkeer te storen.



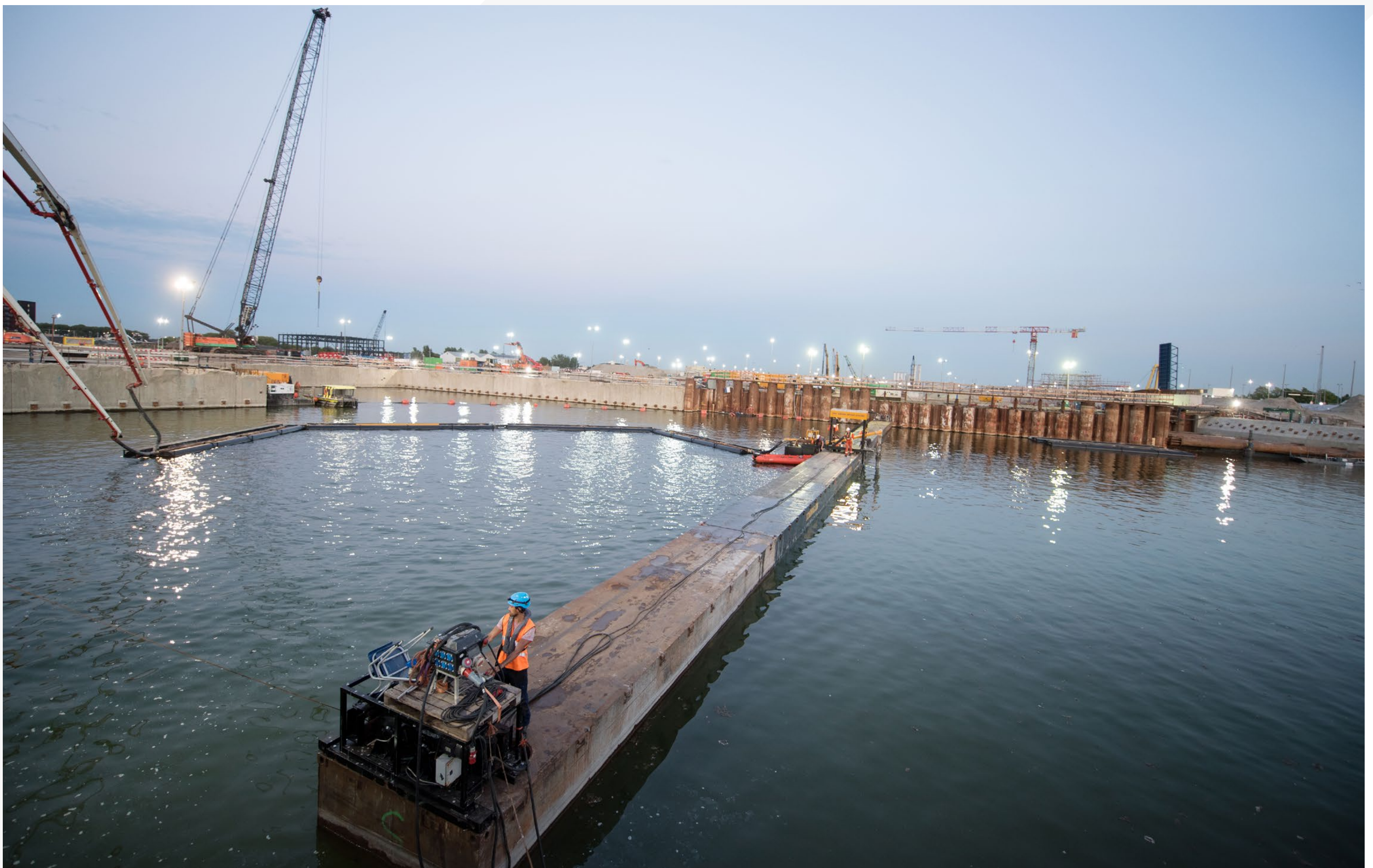
## Bouwkuip - ontgraven

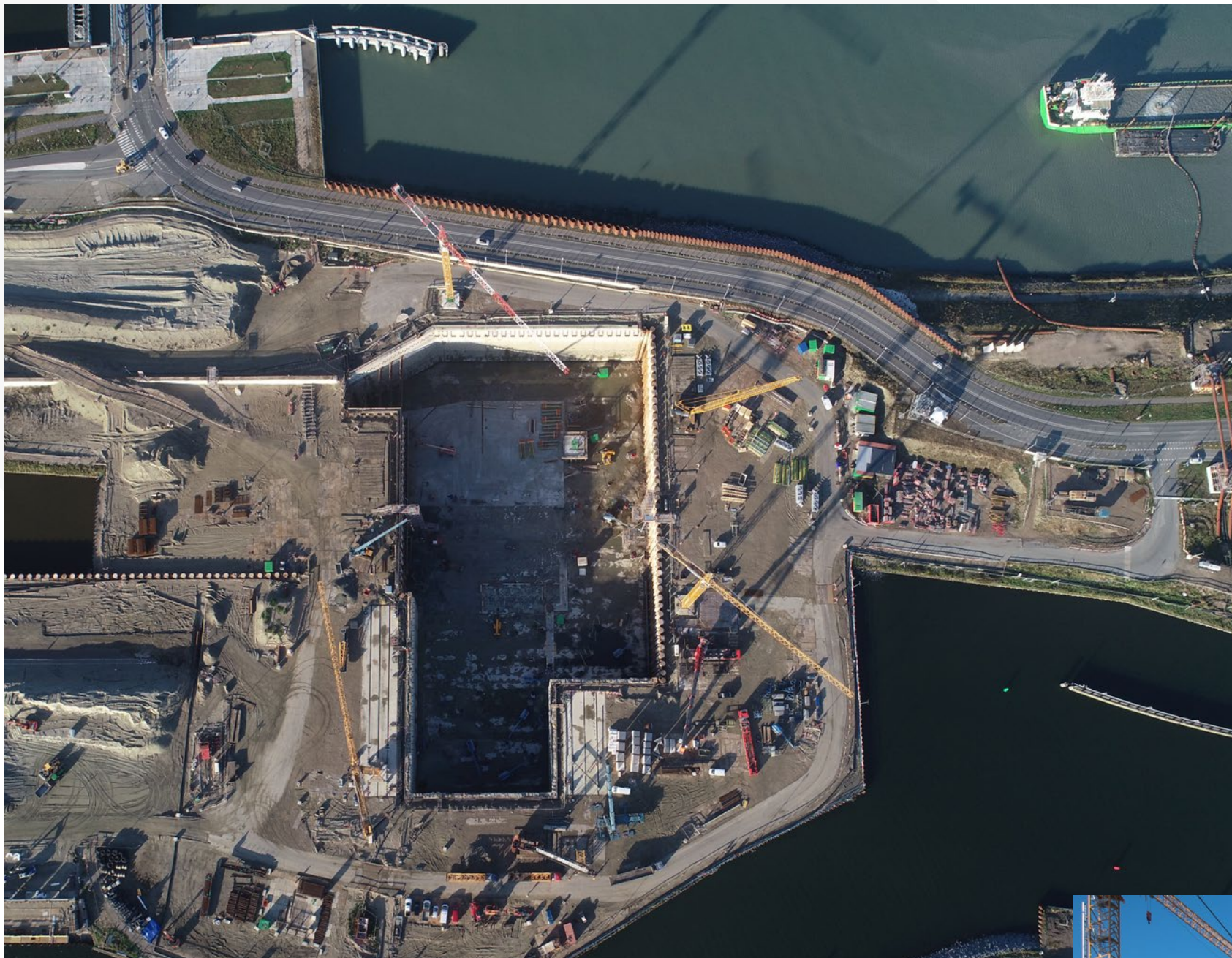
We graven droog af tot -11 meter NAP en ontgraven verder nat tot -22 meter NAP, nadat we de kuip hebben volgepompt met ongeveer 132.000 m<sup>3</sup> water.



## Bouwkuip - onderwaterbeton

Daarna storten we 12.000 m<sup>3</sup> onderwaterbeton. Dit betonwerk markeert het begin van de fundering van het buitenhoofd.

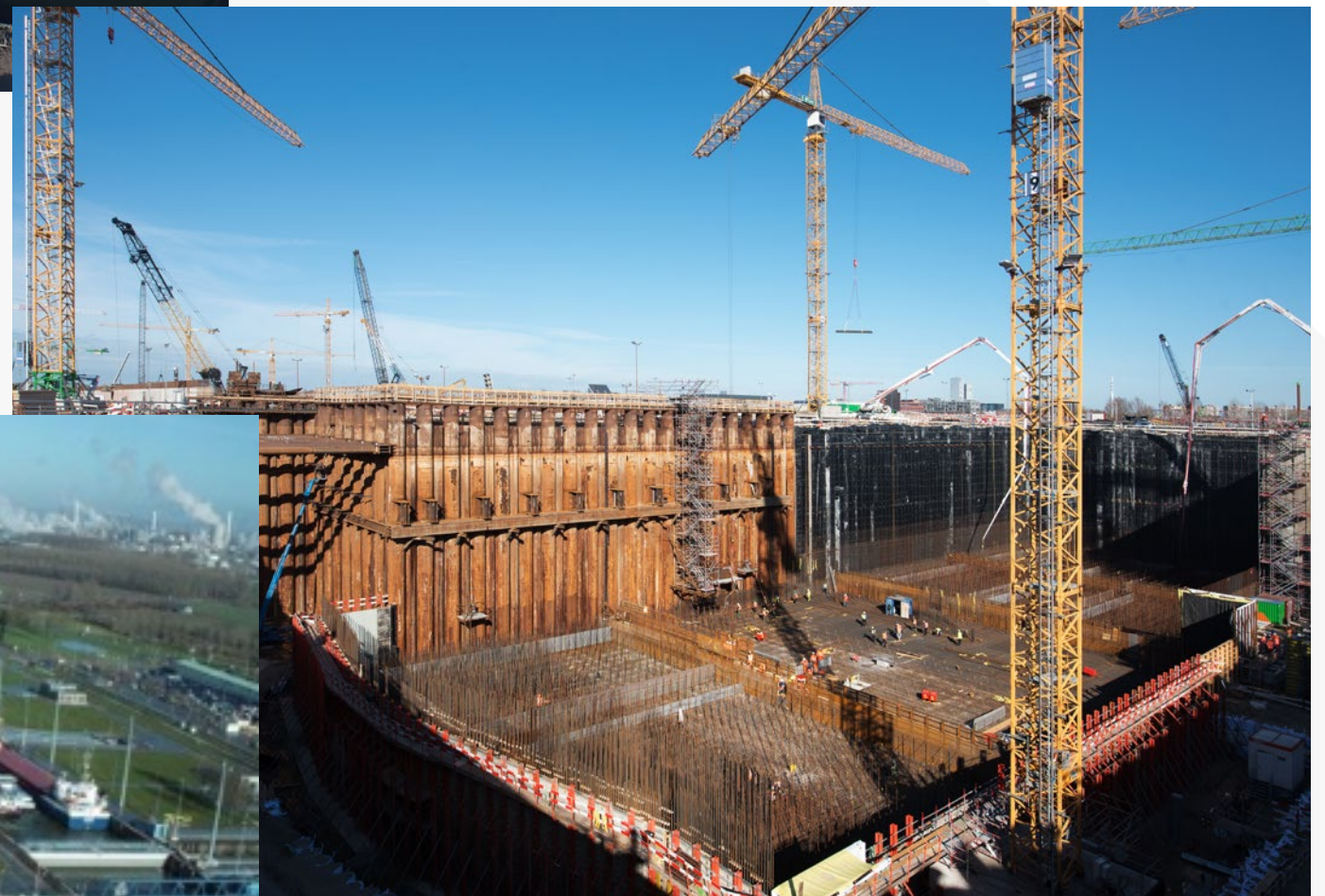




## Bouwkuip - diepste punt

Na het uitharden van  
het onderwaterbeton,  
pompen we de  
bouwkuip leeg.

De droge bouwkuip  
is dan zo'n 25 meter  
diep, het diepste punt  
van de bouw.







## Realisatie dienstenhaven

We realiseren een nieuwe dienstenhaven met combiwanden, groutankers, betonwerk, afmeeren geleidepalen, en drijvende steigers.

Deze haven is cruciaal voor maritieme dienstverleners.



## Afzinken bodemroosters

Met precisie zinken we de bodemroosters af naar de bodem van de sluiskolk. Deze grote betonnen bakken van 57 meter bij 17 meter zorgen ervoor dat het water in de Nieuwe Sluis soepel kan worden af- en aangevoerd.



© Foto Nieuwe Sluis Terneuzen



## Sloop Middensluis

We breken de oude Middensluis af om plaats te maken voor de Nieuwe Sluis. Hiervoor gebruiken we zwaar materieel, explosieven en duikers. En verwijderen we 60.000 kuub aan staal, steen, (on)gewapend beton en 7000 palen van meer dan 100 jaar oud.



© Foto Nieuwe Sluis Terneuzen



## Aankomst bruggen en deuren

Na een lange reis vanuit China komen de gigantische sluisbruggen en deuren aan in Nederland.



© Foto Nieuwe Sluis Terneuzen



## Werkzaamheden in volle gang



© Foto Nieuwe Sluis Terneuzen



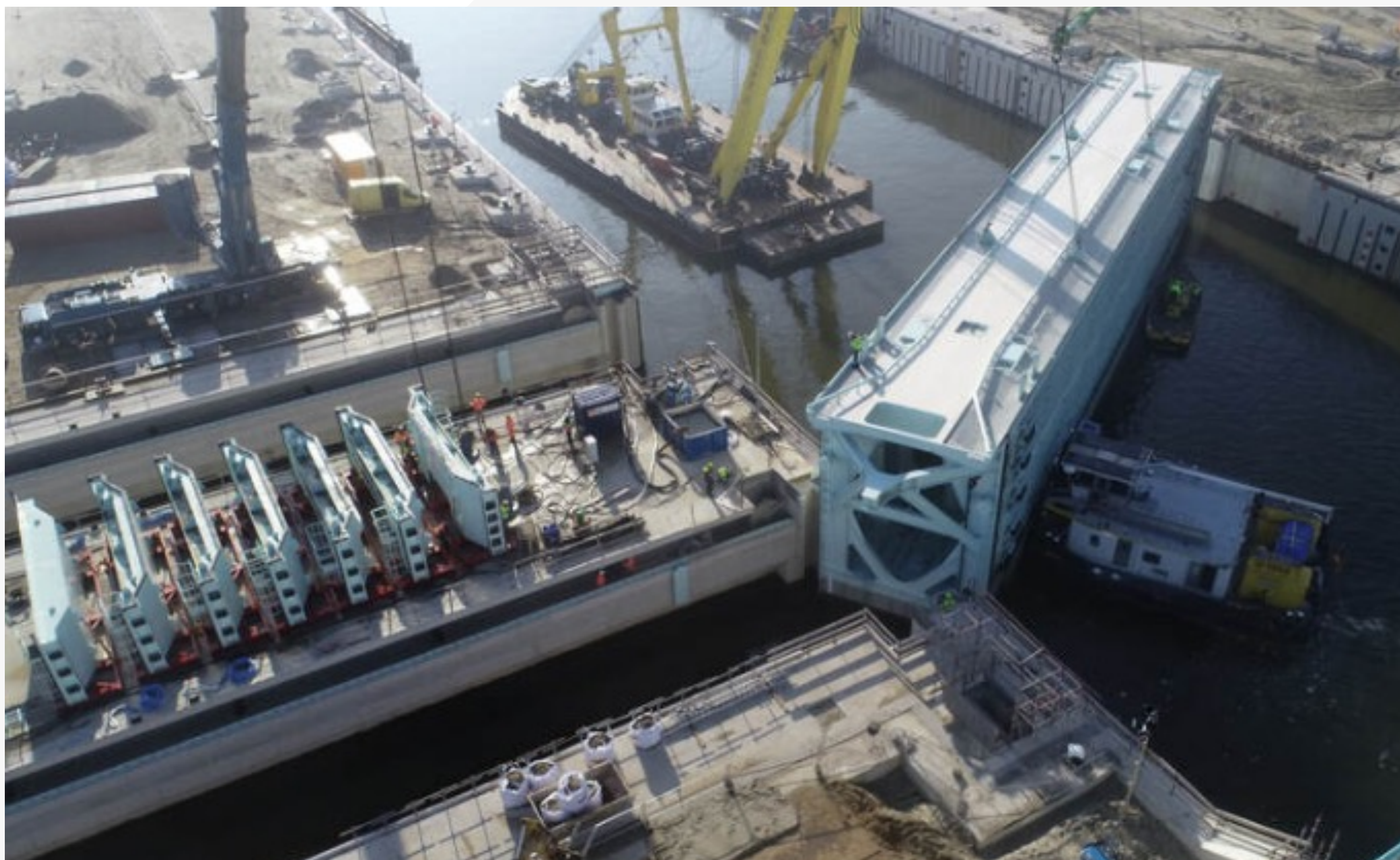
## Buitenhoofd onder water

Het betonwerk is klaar om het buitenhoofd te vullen met 110.000 kuub water, tot 5 meter onder NAP. Dit is nodig om later de tijdelijke wanden te kunnen verwijderen en de betonwerken af te ronden.



## Invaren bruggen en deuren

De bruggen en deuren worden ingevaren en op hun plek gezet. Dit is precisiewerk! Zo was er bij het draaien van de deur in de deurkas maar 5 tot 10 cm speelruimte. Een indrukwekkend moment waarin alles samenkomt.



## Baggeren landtongen

De baggerwerkzaamheden rond de landtongen zijn een belangrijk onderdeel van het project. Ze zorgen ervoor dat de vaarwegen op de juiste diepte zijn. In totaal gaat het om 3.500.000 miljoen kuub grond. Een flinke klus dus! Deze operatie zorgt voor een indrukwekkend baggerproces.





## Schuine rotonde

We hebben een schuine rotonde gebouwd en in één weekend aangesloten op de bestaande infrastructuur. Dit innovatieve ontwerp, met een hoogteverschil van één meter, zorgt voor een comfortabelere rit voor fietsers en een meer geleidelijke overbrugging van het hoogteverschil.



## Hoogste punt: twee bruggen tegelijk open

Een bijzonder moment: de twee bruggen van de sluis staan voor het eerst tegelijk open tijdens een test. Een nieuwe skyline van Terneuzen is geboren.

Deze enorme onderdelen, met de bruggen 65 meter hoog boven het maaiveld, vormen het hart van de sluis.





© Foto Nieuwe Sluis Terneuzen

## Bruggen en sluisdeuren

Afmetingen bruggen:  
86 meter lang, 17 meter  
breed.

Afmetingen sluisdeuren:  
58 meter lang, 9 meter breed  
en 25 meter hoog. Dat is  
even hoog als een flat van 7  
verdiepingen.



## Oorlogsmonument geplaatst

We plaatsen het oorlogsmonument op zijn definitieve plek, een prominente locatie bij de sluis.



## Officiële opening

Op 11 oktober 2024 openen de Nederlandse Koning Willem-Alexander en de Belgische Koning Filip officieel de Nieuwe Sluis tijdens een feestelijk moment.





# Voor een mooier Nederland

